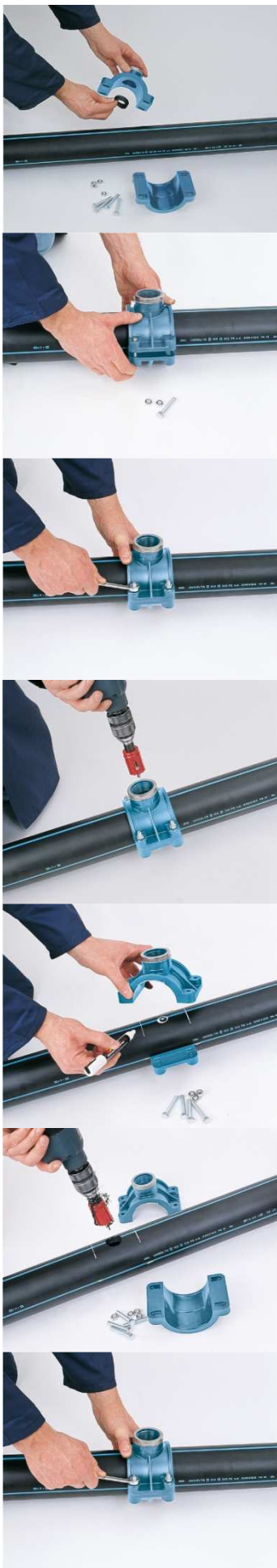


## ИНСТРУКЦИЯ ПО МОНТАЖУ ХОМУТОВ (СЕДЕЛ) ДЛЯ ВРЕЗКИ



1. Обозначить точку установки и убедиться, что внешняя поверхность трубы не загрязнена землёй, не имеет неровностей или надрезов на участке контакта с прокладкой. Установить прокладку в соответствующее положение хомута.

2. Установить нижнюю часть хомута в выбранной точке. Соединить нижнюю часть хомута с верхней.

3. Ввести винт снизу (слепая часть хомута имеет выемку для головки винтов). Прикрутить и закрепить гайки диагонально (крестообразно).

4. Просверлить трубу, не повреждая при этом резьбу хомута и уплотнительную прокладку, используя распорку, во избежание повреждения трубы, с другой стороны. Лучше использовать чашевидные сверла, так снижают риск повреждения резьбы и уплотнительной прокладки и уменьшают скапливание материала внутри канала.

### ***Альтернативный метод***

4. С помощью несмываемого белого фломастера обозначить контрольные точки на трубе, которые позволяют переустановку хомута. Открутить снова хомут с трубопровода.

5. Просверлить трубу и удалить материал, накопившийся внутри канала.

6. Переустановить зажимной хомут в соответствии с контрольными точками, начерченными перед этим с помощью шипа (например наконечник сверла, используемого для пробивания отверстий) для сохранения отвода в оси вместе с отверстием.